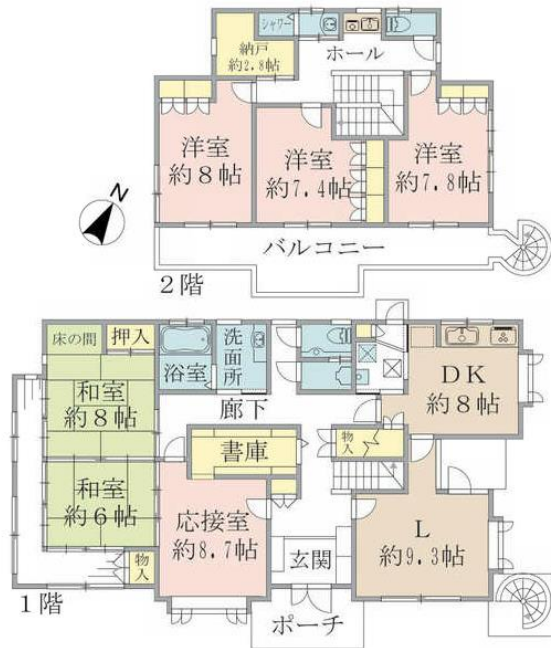


1 物件写真

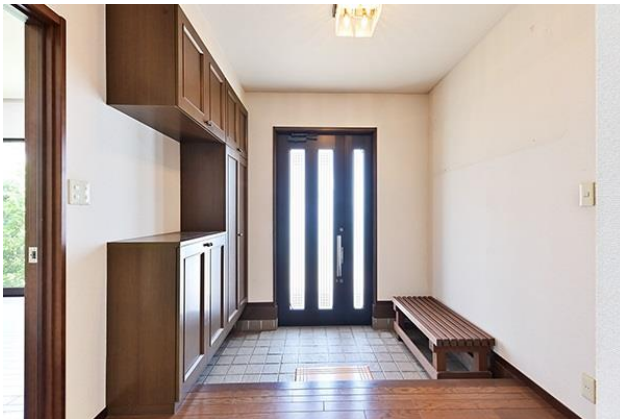
外観 (写真1)



間取り



玄関



1階洋室 (9.3帖)



応接室 (約8.7帖)

1階和室 (約8帖)



1階和室 (約6帖)



書庫



洗面所



浴室



2階洋室 (約8帖)



2階洋室 (約7.8帖)



2 物件情報

	面積		構造					
	土地	829.13㎡						
建物	築年	1995年		■ 木造				
	1階	132.69㎡ 約40坪		□ 鉄骨造				
	2階	66.24㎡ 約20坪		□ 鉄筋コンクリート造				
	3階	㎡ 坪		□ その他 ()				
	延べ	198.93㎡ 約60坪						
間取り	1階	■居間(9.3)畳 ■台所 ■風呂 ■トイレ □その他()						
		■洋室(8.7)畳 ()畳 ■和室(8)畳 (6)畳						
	2階	□居間()畳 ■台所 □風呂 ■トイレ ■その他(シャワー室)						
		■洋室(8)畳 (7.8)畳 (7.4)畳 和室()畳						
	3階	□居間()畳 □台所 □風呂 □トイレ □その他()						
		□洋室()畳 ()畳 □和室()畳 ()畳						
用途	■専用住宅 □店舗併用 □その他()							
水道	□無し ■有り(■上水道 □その他()							
下水道	■下水道 □浄化槽 □その他()							
トイレ	■水洗 □汲取り □和室 ■洋式							
浴室	□無し ■有り()							
電気	■引込み □その他()							
ガス	□都市ガス ■プロパンガス □その他()							
付帯施設	■駐車場(3台) ■庭 □菜園 □その他()							
補修	□補修不要 ■多少の補修必要 □大幅な補修必要 □補修中							
補修費用	□所有者負担 □入居者負担 ■その他(相談)							
リフォーム	□可 □否							
主要施設等までの距離	渋沢駅	2.3キロ	バス停	0.1キロ	病院	0.3キロ	コンビニ	0.4キロ
	幼稚園	1.5キロ	保育園	1.5キロ	小学校	1.4キロ	スーパー	0.6キロ
特記事項	※抵当権等が設定されている場合又は、相続登記の必要がある場合等を記載してください。 ・ソーラーパネル設置有							

空家等の概要