

1 物件写真

外観



玄関



トイレ



脱衣所



浴室



キッチン



1階和室



1階洋室



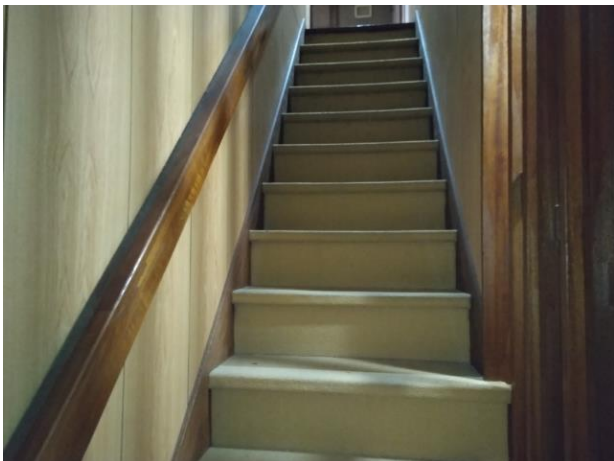
2階和室



2階洋室



階段

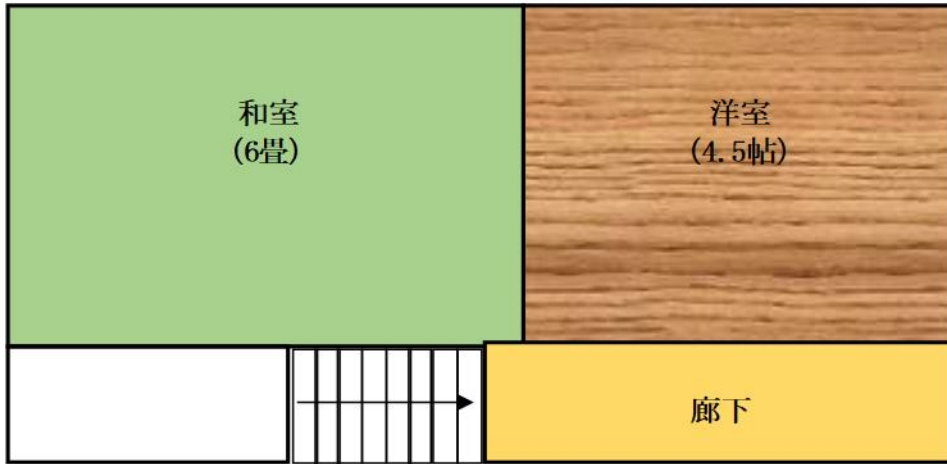


庭



間取り図

2F



1F





## 2 物件情報

	面積		構造					
	土地	176.67㎡						
建物	築年	1974年		■ 木造				
	1階	52.17㎡ 約15.7坪		□ 鉄骨造				
	2階	26.49㎡ 約8.01坪		□ 鉄筋コンクリート造				
	3階	㎡ 坪		□ その他 ( )				
	延べ	78.66㎡ 約23.7坪						
間取り	1階	■居間( 8 )帖 ■台所 ■風呂 ■トイレ □その他( )						
		□洋室( )帖 ( )帖 ■和室( 6 )畳 ( )畳						
	2階	□居間( )畳 □台所 □風呂 □トイレ □その他( )						
		■洋室( 4.5 )帖 ( 6 )帖 ■和室( 6 )畳 ( )畳						
	3階	<del>□居間( )畳 □台所 □風呂 □トイレ □その他( )</del>						
		<del>□洋室( )畳 ( )畳 □和室( )畳 ( )畳</del>						
用途	■専用住宅 □店舗併用 □その他( )							
水道	□無し ■有り(■上水道 □その他( )							
下水道	■下水道 □浄化槽 □その他( )							
トイレ	■水洗 □汲取り □和式 ■洋式							
浴室	□無し ■有り( )							
電気	■引込み □その他( )							
ガス	■都市ガス □プロパンガス □その他( )							
付帯施設	□駐車場( ) ■庭 □菜園 □その他( )							
補修	□補修不要 ■多少の補修必要 □大幅な補修必要 □補修中							
補修費用	□所有者負担 □入居者負担 □その他( )							
リフォーム	□可 □否							
主要施設等 までの距離	渋沢駅	1.3キロ	バス停	0.23キロ	病院	0.95キロ	コンビニ	0.45キロ
	幼稚園	1.7キロ	保育園	0.28キロ	小学校	1.7キロ	スーパー	0.8キロ
特記事項	※抵当権等が設定されている場合又は、相続登記の必要がある場合等を記載してください。							

空家等の概要